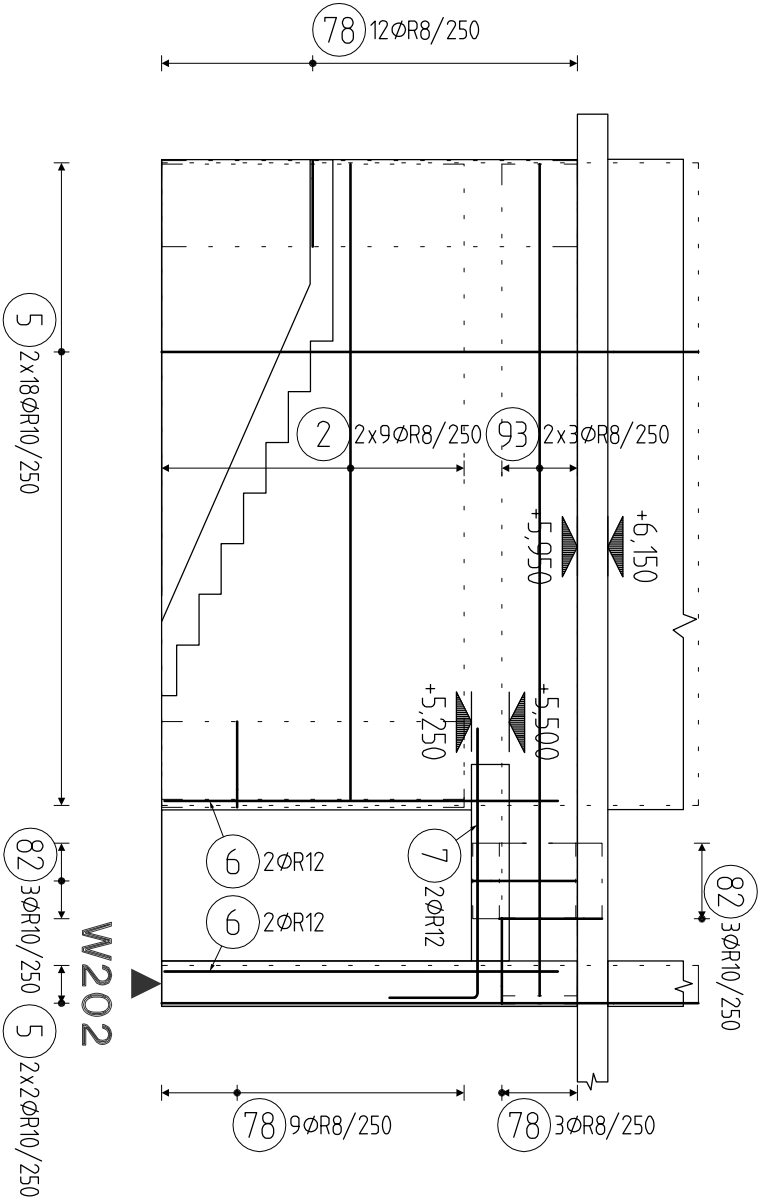


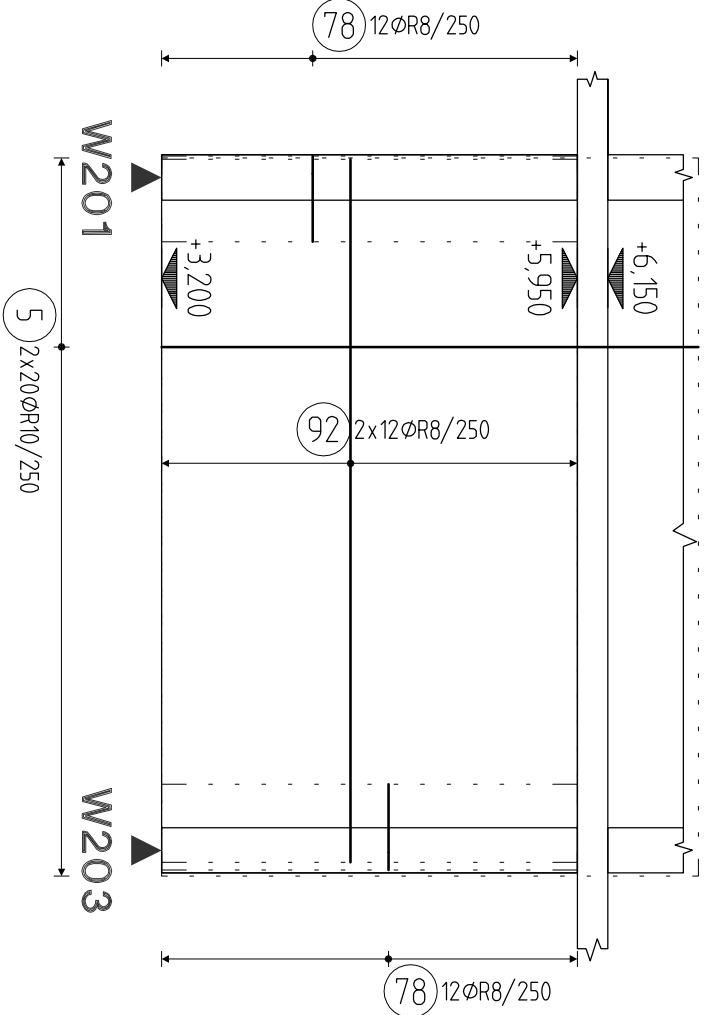
STĚNA W201 – 1 KS

TVARNICE ZTRACENÉHO BEDNĚNÍ TL. 300 mm
KRYTÍ 25 mm



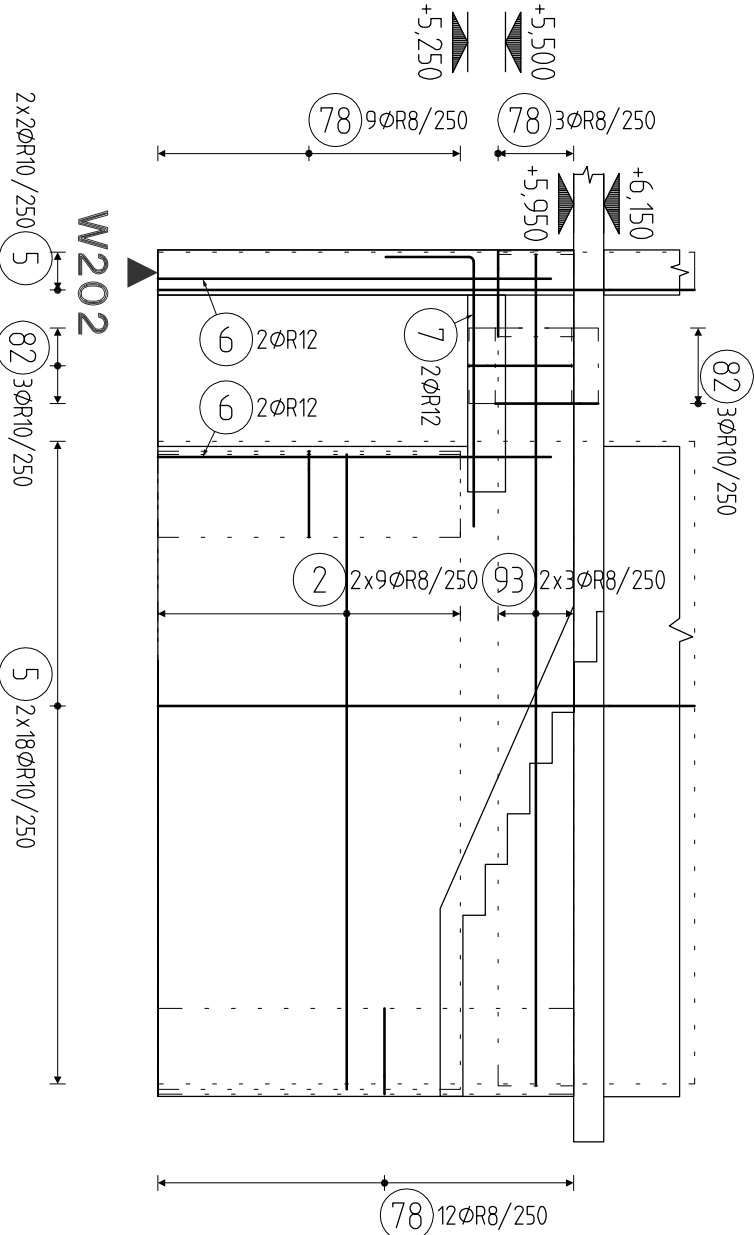
STĚNA W202 – 1 KS

TVARNICE ZTRACENÉHO BEDNĚNÍ TL. 300 mm
KRYTÍ 25 mm



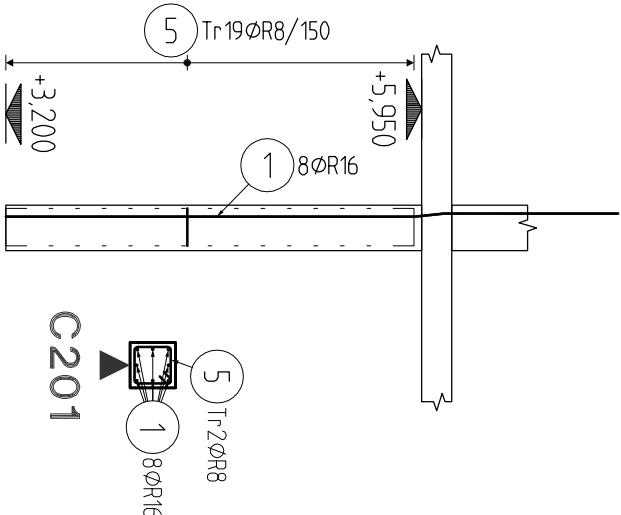
STĚNA W203 – 1 KS

TVARNICE ZTRACENÉHO BEDNĚNÍ TL. 300 mm
KRYTÍ 25 mm



SLOUP C201 – 6 KS

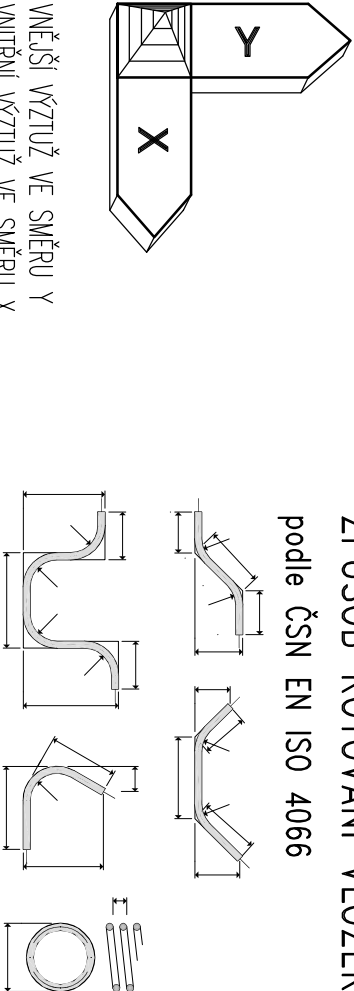
KRYTÍ 25 mm



ODHAD VÝZTUŽE DO KONSTRUKCE (SLOUPY): 250 kg/m³
ODHAD VÝZTUŽE DO KONSTRUKCE (STĚNY): 100 kg/m³

ZPŮSOB KÓTOVÁNÍ VLOŽEK

podle ČSN EN ISO 4066



PŘESAHOVÉ A KOTEVNÍ DÉLKY (mm):

C20/25	Ø8	Ø10	Ø12	Ø14	Ø16	Ø18	Ø20	Ø22	Ø25	Ø28	Ø32
PŘESAHOVÁ DÉLKA	530	660	790	920	1050	1180	1320	1450	1650	1840	2110
KOTEVNÍ DÉLKA	380	470	560	660	750	850	940	1030	1180	1320	1500

MONOLITICKÉ KONSTRUKCE BETON C30/37–XC1–C1 0,20 – Dmax 16–S4
SLOUPY

BETON C20/25-XC1-C1 0,2-Dmax 16-S4


MAX. PRŮSAK 25 mm podle ČSN EN 12390–8
NÁRŮST PEVNOSTI BETONU VELMI POKALÝ
NAVŘEŽENO DLE ČSN EN 1992–1–1; ČSN EN 206–1–Z3; ČSN EN 13670–1–Z1
KRYTÍ VÝZTUŽE MIN/NOH 20 mm/25 mm

OCEL 10 505

UVAŘENÉ DELKY JSOU VZTAŽENY K VNĚJŠÍMU UČÍ PRUTU.
POLOMERY OBLOUKU JSOU POLOMERY OHYBACÍCH TRNŮ.
NEZNACENÉ ÚHLY JSOU 45°, 90° resp 180°.
CELKOVÉ DELKY VLOŽEK JSOU STRŽNÉ DELKY.
ROVNÉ VLOŽKY JSOU VE VÝKAZU OZNACENÉ *+.

+0,000 = 254,200 m n.m.

Tato projektová dokumentace je majetkem firmy INPROS F-M s.r.o. a nesmí být kopírována ani dále publikována bez souhlasu vlastníka.

Stavba REKONSTRUKCE SPORTOVNÍHO CENTRA OSTRAVA-DUBINA	Objekt	 inpros f-m s.r.o. 738 03 Fryšák Městské tel.: +420 598 439 785 www.inprosfr.cz		38. října 1639	
		Investor		Městský obvod Ostrava Jih	
		Místo stavby		Ostrava-Dubina	
		Autor		HJP	
		Zodp. projektant		Ing. Martin Fusek	
Vyracoval		Ing. Ema Proschová			
Datum		Listopad 2022		3 x A4	
Stupeň		DPS			
Č. zakázky					
Část		D.1.2 Stavebně konstrukční řešení			
Měřítko		1:50		Výkres č.	
		14		Revize	
				T	